

阿联酋家庭住宅

建筑概况:

1. 此建筑项目地为阿联酋，为家庭住宅。尺寸8.3x10.7m，室内净高3m，屋面坡度18°。

材料参数:

1. 框架：房屋框架型材为G550，镀铝锌AZ150g/m²。墙使用89系轻钢龙骨。屋面使用70系轻钢龙骨。轻钢厚度均为0.8mm。
2. 屋顶：0.5mm彩钢琉璃瓦+单向呼吸纸+50mmXPS保温层+50x50mm机制防腐木+9mmOSB板+100mm玻璃保温棉+几字形檩条+70系轻钢桁架屋面。
3. 外墙面：9mm水泥纤维叠挂板+50mmXPS保温层+50x50mm机制防腐木+9mmOSB板+单向呼吸纸+100mm玻璃保温棉+单向呼吸纸+9mmOSB板+12mm石膏板（卫生间外墙板内侧将12mm石膏板换为单层12mm水泥纤维板+300x450mm墙面瓷砖）
4. 内墙面：12mm石膏板+9mmOSB板+单向呼吸纸+100mm玻璃保温棉+单向呼吸纸+9mmOSB板+12mm石膏板（卫生间内墙板内侧将12mm石膏板换为单层12mm水泥纤维板+300x450mm墙面瓷砖）
5. 吊顶：彩钢吊顶（湿区）/12mm石膏板吊顶（干区）。户外使用彩钢吊顶。
6. 地面：600x600mm瓷砖。卫生间地面改为300x300mm瓷砖。
7. 门窗：D1：920x2035mm钢制单开门
D2：800x2100mm密度板门
D3：700x2100mm密度板门
W1：1200x1200mm铝合金双玻移窗
W2：1200x900mm铝合金双玻移窗
W3：600x400mm铝合金双玻移窗（玻璃带压花）
8. 电力标准：国标。
9. 卫浴标准：含洗手盆、坐便器、淋浴柱、浴帘及给排水。
10. 雨水管：5寸PVC檐沟+50x75mm矩管。

Copyright 2016

浙江普天集成房屋有限公司
Hangzhou Zhonggu Architecture Design Institute Co., Ltd.

PTH

Zhejiang Putian integrated housing Co., Ltd.
Hangzhou Zhonggu Architecture Design Institute Co., Ltd.

证书等级
证书编号
合作设计单位

工序	姓名	日期
审定		
审核		
项目负责人		
校对		
设计	WJD	12/06/21
制图	WJD	12/06/21

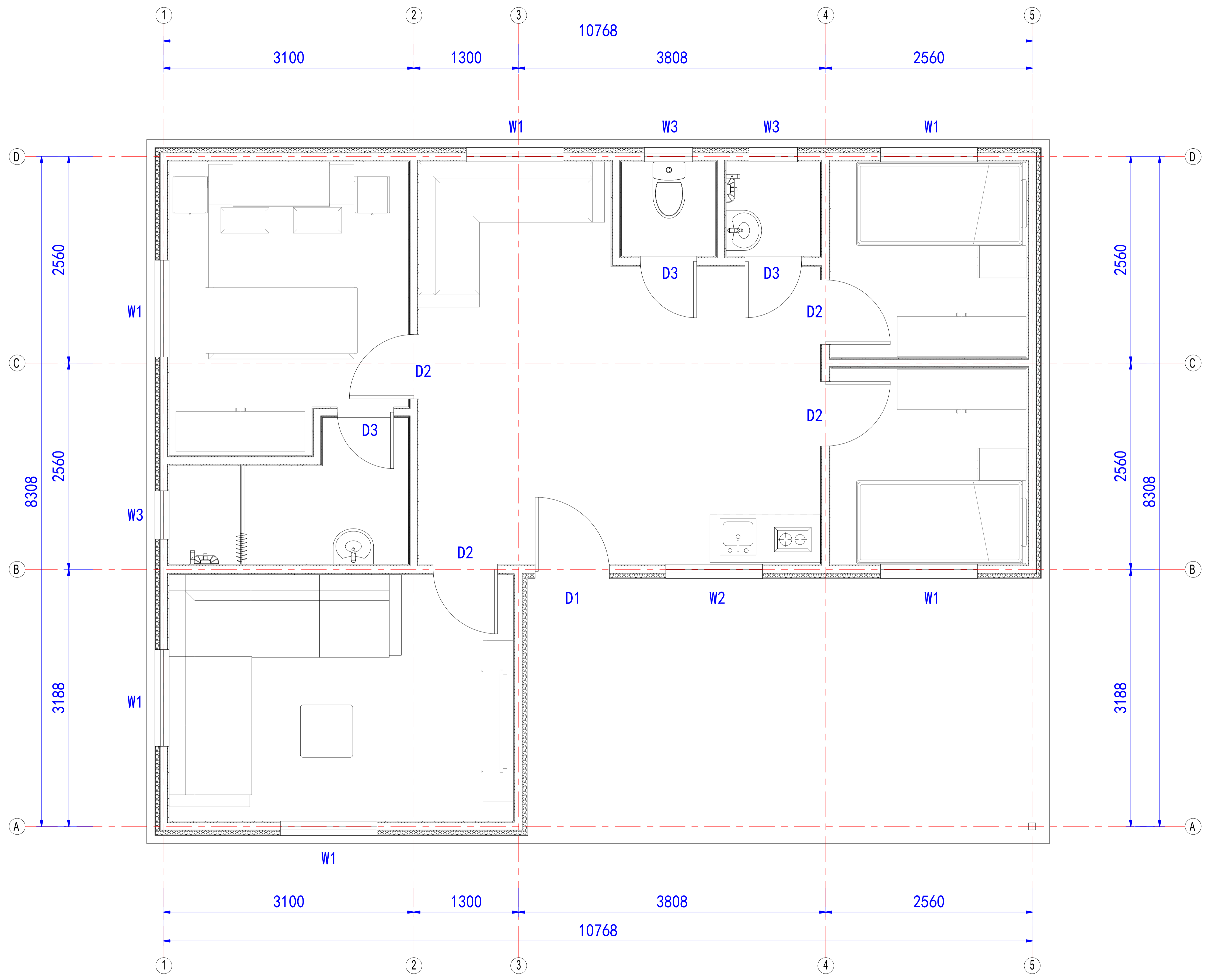
项目名称：阿联酋别墅

图名：设计说明

工程编号	PT220961	专业	JZ
比例		图号	JZ-1

未盖技术出图章本图无效

审核	日期
设计	日期
校对	日期
制图	日期



一层平面图

Copyright 2016



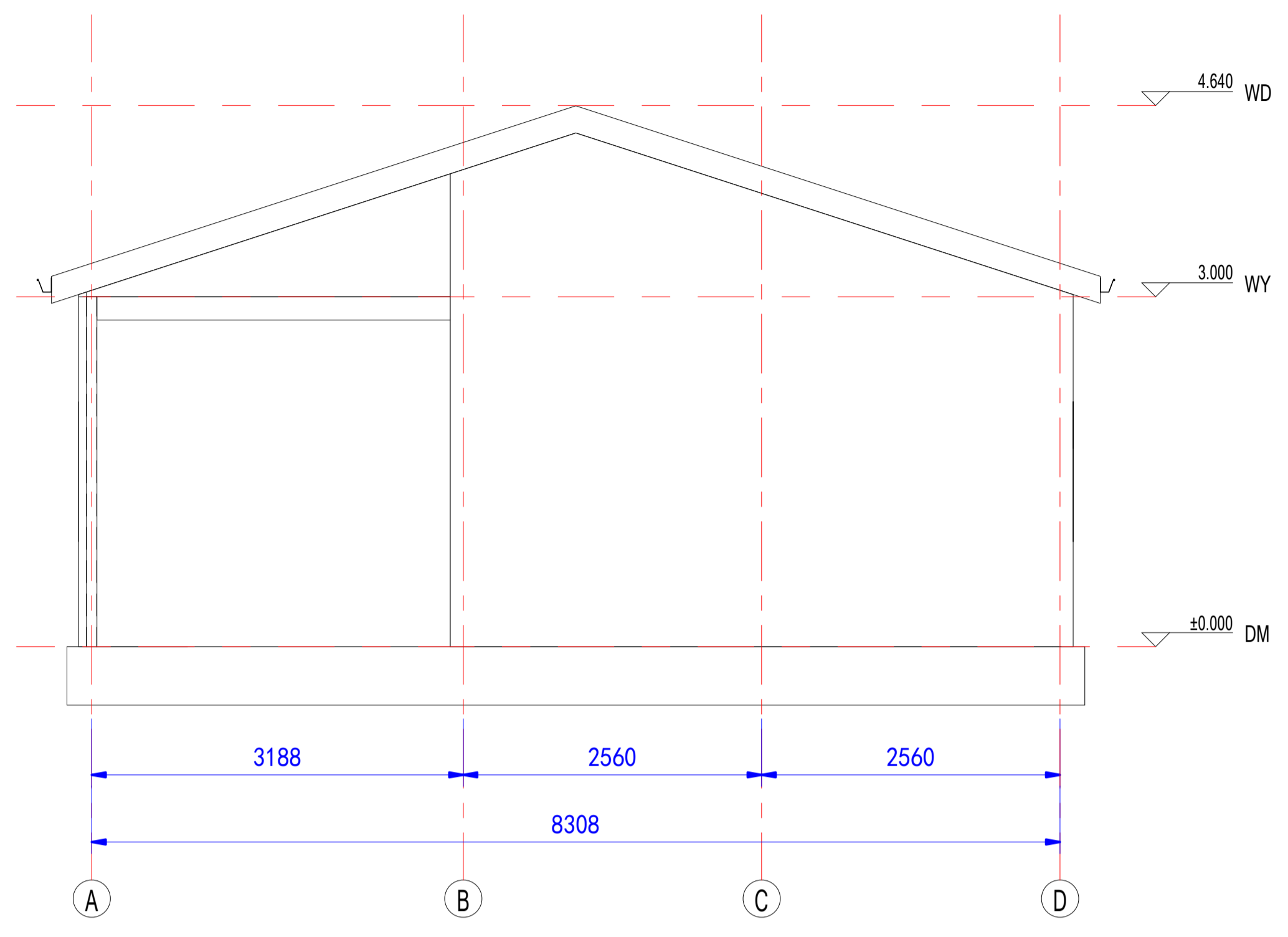
Zhejiang Putian integrated housing Co., Ltd.
Hangzhou Zhongguo Architecture Design Institute Co., Ltd.

证书等级
证书编号
合作设计单位

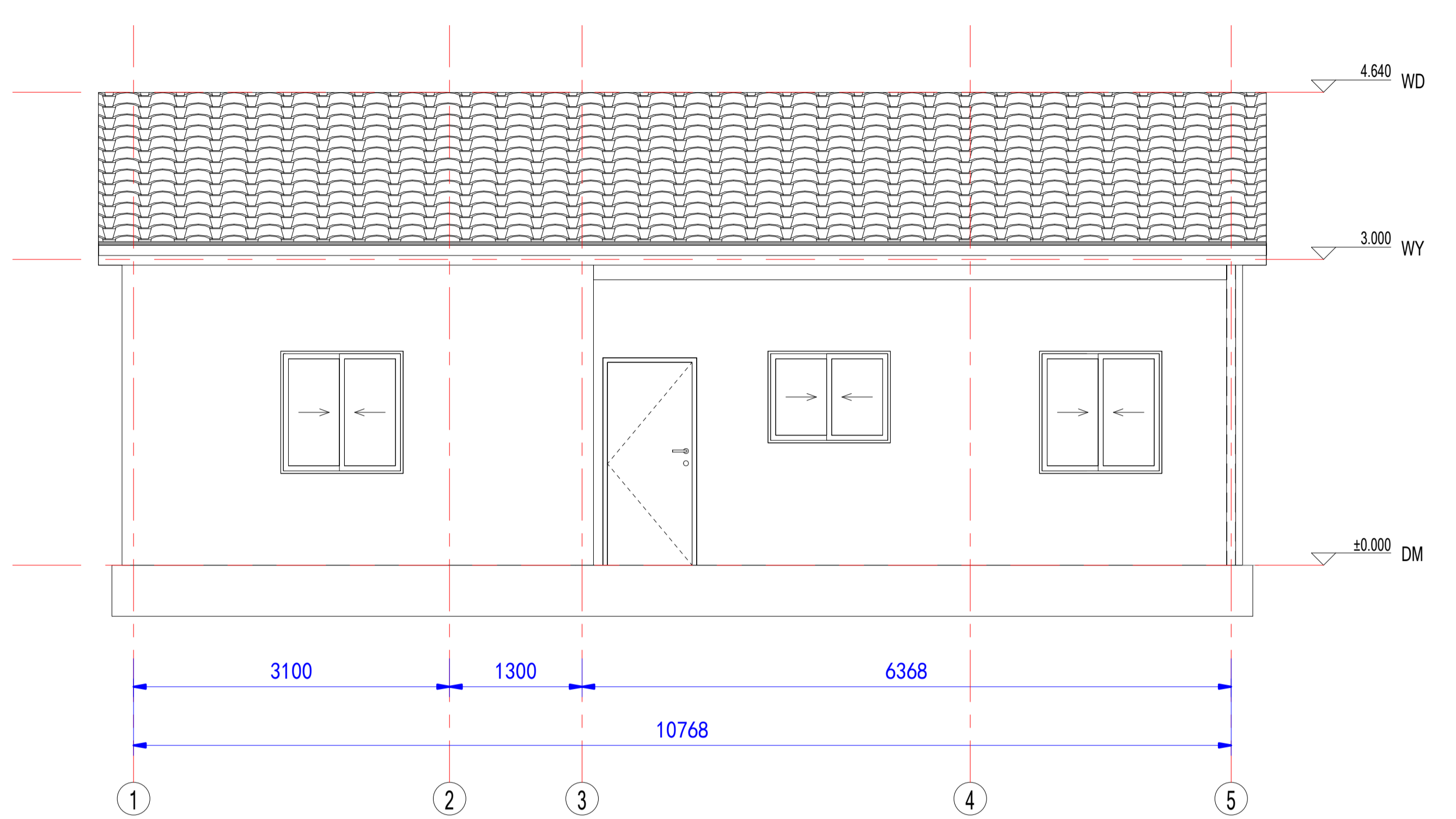
工序	姓名	日期
审定		
审核		
项目负责人		
校对		
设计	WJD	12/06/21
制图	WJD	12/06/21

项目名称	阿联首别墅
图名	一层平面图
工程编号	PT220961
专业	JZ
比例	1:20
图号	JZ-2
未盖技术出图章本图无效	

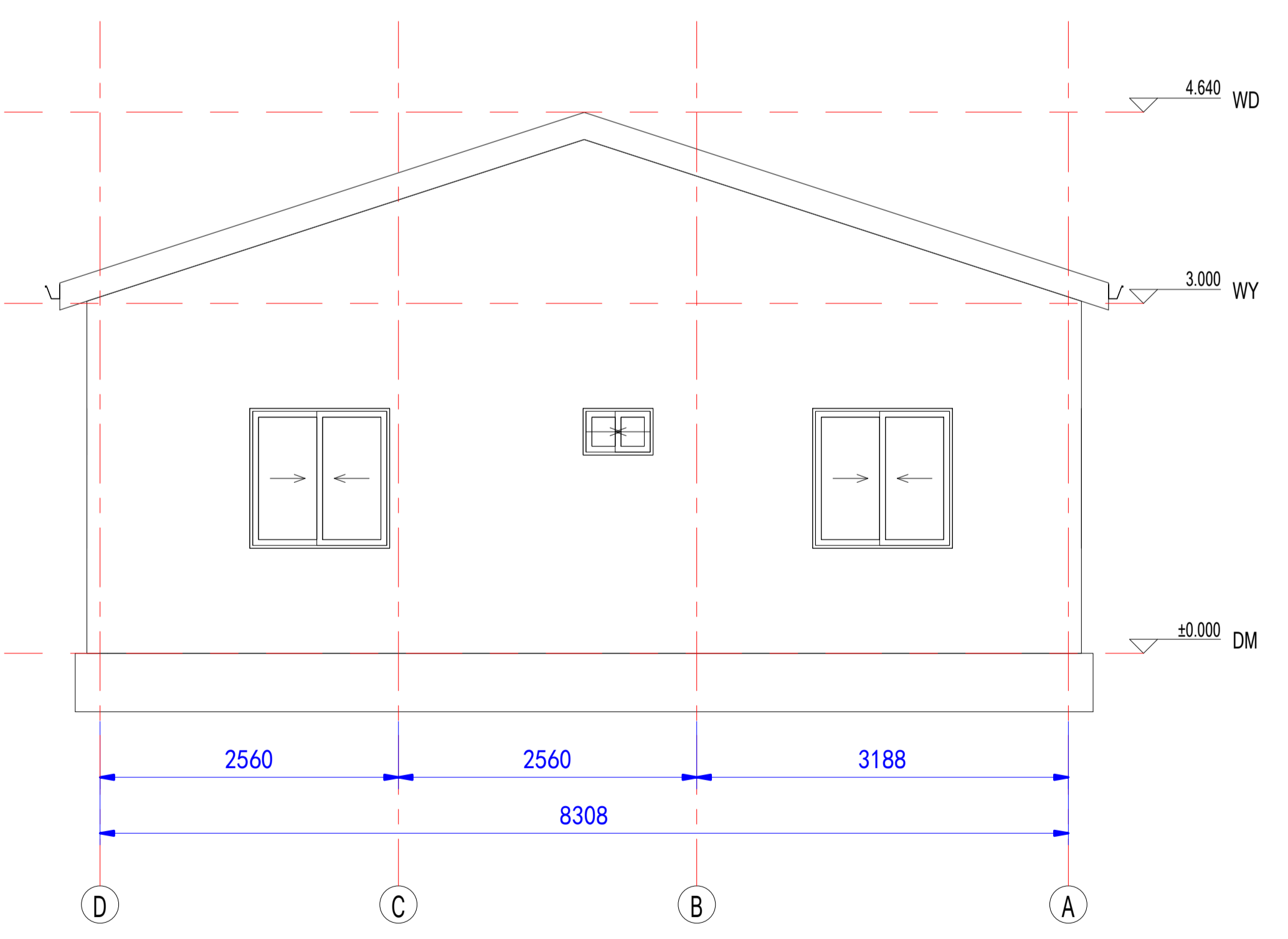
工序	姓名	日期
审定		
审核		
项目负责人		
校对人		
设计	WJD	12/06/21
制图	WJD	12/06/21
项目名称	阿联酋别墅	
图名	立面图	
工程编号	PT220961	专业 JZ
比例	1:50	图号 JD-3
未盖技术出图章本图无效		



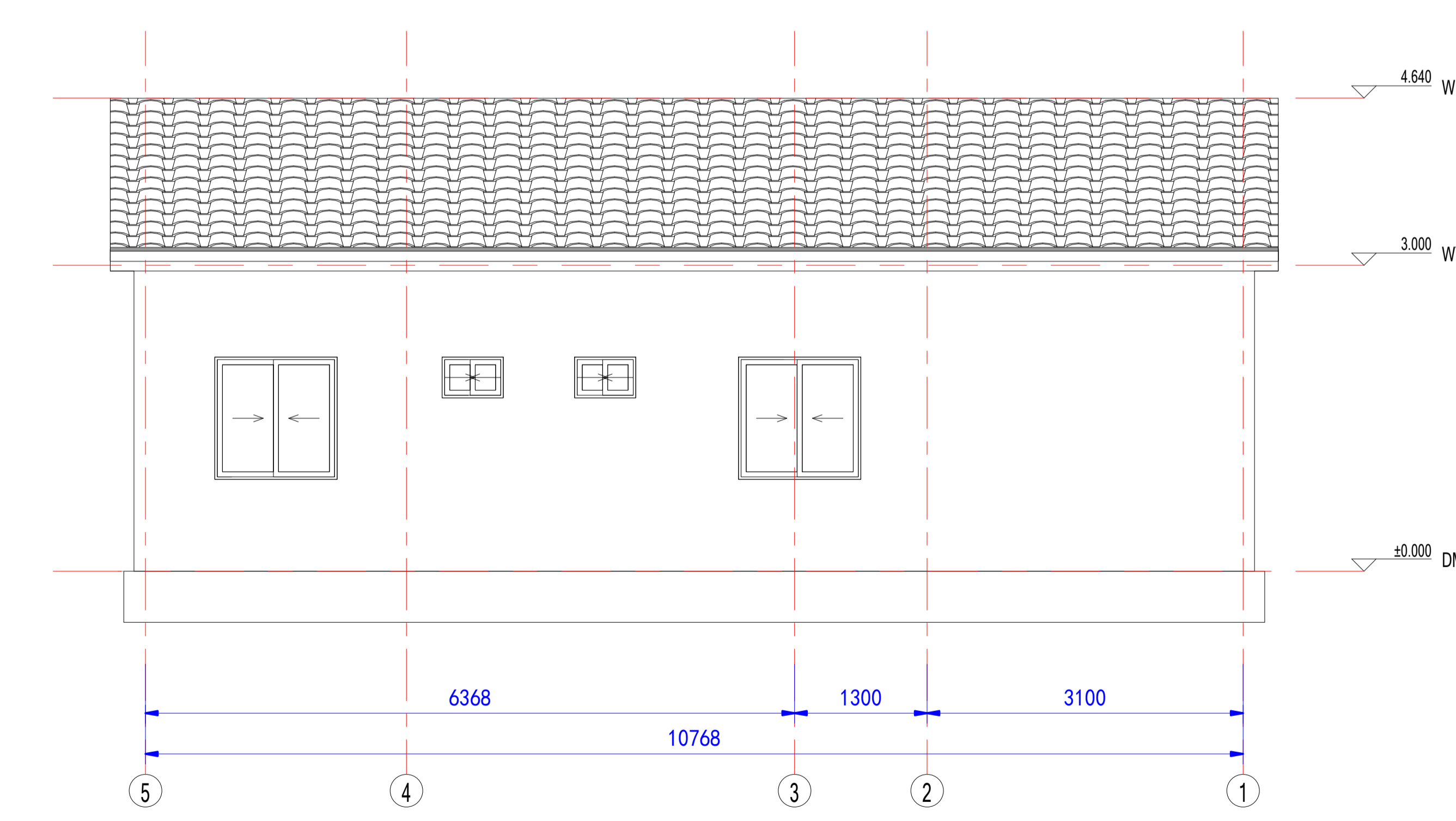
东立面图



南立面图



西立面图



北立面图

